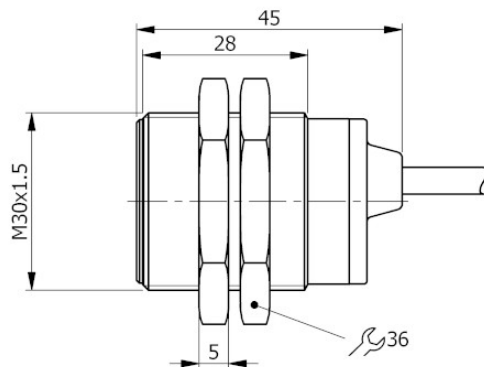


Codice: **I30000122** Descrizione: **SI30-N10**



Dimensioni in mm



1. CARATTERISTICHE TECNICHE:

Dati elettrici

Tipo di alimentazione:		Corrente continua
Tensione di funzionamento:	[V]	5 ÷ 30
Corrente assorbita:	[mA]	On <= 1 mA - Off >= 3 mA @ 8.2V
Classe di isolamento:		III
Protezione all'inversione della polarita':		Presente

Uscite

Modello elettrico:		Namur
Frequenza massima di lavoro:	[Hz]	500

Campo di rilevamento

Distanza di intervento nominale-Sn:	[mm]	10
Distanza di intervento reale-Sr:	[mm]	10 ±10%
Distanza operativa-So:	[mm]	0 ÷ 8.10

Precisione e Deriva

Fattore di correzione:		Acciaio inox: 0.9 - Ottone: 0.5 - Alluminio: 0.4 - Rame: 0.4
Deriva del punto di commutazione:	[%Sr]	-10 ÷ +10
Ripetibilità:	[%Sn]	< 3

Condizioni ambientali

Limiti di temperatura:	[°C]	-25 ÷ +70
Grado di protezione:		IP65-IP66-IP67

Dati meccanici

Corpo:		Tipo filettato
Definizione filettatura:		M30x1.5
Dimensioni:	[mm]	M30x1.5 - L=45
Materiali:		Corpo: Ottone nichelato - zona sensibile: PC rosso - Ghiere di fissaggio: Ottone nichelato
Montaggio:		Schermato
Peso:	[g]	170

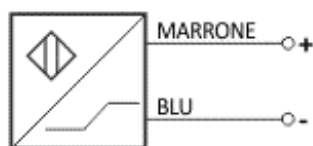
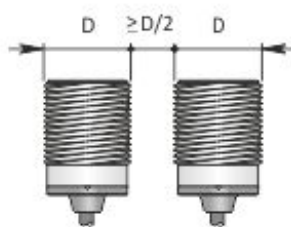
Collegamento elettrico

Cavo:	3 m - PVC/PVC - 2 x 0.50 mm ²
-------	--

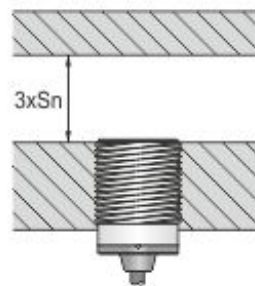
Conformità Norme/Direttive

Conformità alle direttive:	2014/30/UE - Direttiva compatibilità elettromagnetica (CEM)
----------------------------	---

Conformità alle norme:	EN60947-5-6 - Norma di prodotto
------------------------	---------------------------------

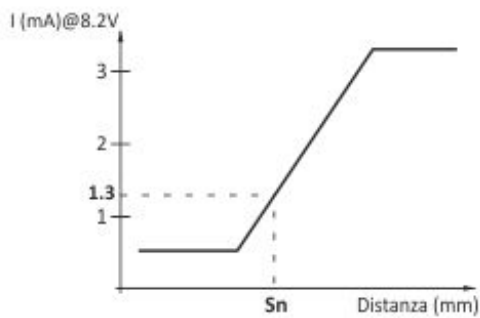
2. NORME DI INSTALLAZIONE**SCHEMA DI COLLEGAMENTO****CAVO 2 FILI****ISTRUZIONI PER UNA CORETTA INSTALLAZIONE**

Montaggio affiancato

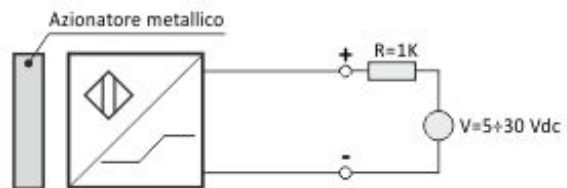


Montaggio a filo

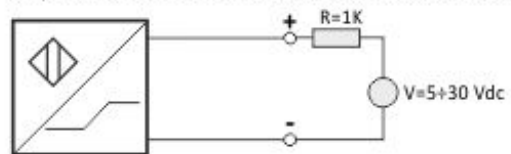
Titolo img 1



I sensori induttivi NAMUR sono rilevatori elettronici la cui corrente assorbita varia con l'avvicinarsi di un azionatore metallico.



In presenza dell'azionatore metallico $I \leq 1\text{mA}@8.2\text{V}$



In assenza dell'azionatore metallico $I \geq 3\text{mA}@8.2\text{V}$